



### ■ 特性

- ◆ 外型尺寸:37x18.5x16.5mm
- ◆ 宽电压输入，双路输出
- ◆ 双列直插，阻燃塑壳封装
- ◆ 输入对输出隔离电压2500VAC
- ◆ 符合UL1950、IEC950、CCEE安全规程
- ◆ 符合IEC1000、EN61000电磁兼容（EMC）标准

### ■ 产品特性 (除特殊说明，其它所有参数测试条件为：标称输入电压，全阻性标称负载和25℃室温环境)

| 输入特性 |           | 注释          |       |
|------|-----------|-------------|-------|
| 输入电压 | 标称值220Vac | 85~265VAac  | 尾缀WED |
|      | 标称值220Vac | 165~265VAac | 尾缀NED |
| 开关频率 |           | 47-440Hz    | 典型值   |

### 输出特性

|                           |           |  |
|---------------------------|-----------|--|
| 输出电压精度                    | ±1%       |  |
| 源效应 (标称负载 全电压输入范围)        | ±0.5%     |  |
| 负载效应 (标称输入, 10%-100%标称负载) | ±0.5%     |  |
| 输出过流保护                    | ≥120%Io   |  |
| 瞬态响应                      | ±3%/200us |  |

### 一般特性

|             |                       |              |
|-------------|-----------------------|--------------|
| 隔离电压        | 2500Vac               | 输入对输出        |
|             | 2500Vac               | 输入对壳         |
|             | 500Vdc                | 输出对壳         |
| 绝缘电阻        | 100MΩ                 |              |
| 短路保护        | 短路自恢复                 |              |
| 温度系数        | 0.01%/℃               |              |
| 工作温度        | -10~+70℃              | 商业级          |
|             | -25~+85℃              | 工业级          |
| 储存温度        | -40~+105℃             |              |
| 储存湿度        | <90%                  |              |
| 冷却方式        | 自然风冷                  |              |
| 平均无故障时间MTBF | 2×10 <sup>5</sup> hrs | MIL-HDBK-217 |
| 重量          | 18g                   | 标准产品         |

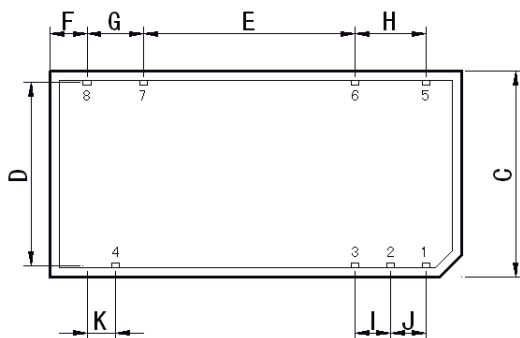
■ 产品选型表

| 型号            | 输出功率<br>W | 输入电压<br>范围VAC | 输出电压<br>VDC | 输出电流<br>A | 效率% | 输出外接电容    |           |
|---------------|-----------|---------------|-------------|-----------|-----|-----------|-----------|
|               |           |               |             |           |     | C1/C2     | C3/C4     |
| HAD1.5-5-NED  | 1.5       | 165-265       | ±5          | 0.15      | 71  | 0.1uF/25V | 220uF/16V |
| HAD1.5-12-NED |           |               | ±12         | 0.06      | 75  | 0.1uF/25V | 100uF/25V |
| HAD1.5-15-NED |           |               | ±15         | 0.05      | 76  | 0.1uF/25V | 100uF/25V |
| HAD1.5-24-NED |           |               | ±24         | 0.03      | 77  | 0.1uF/50V | 47uF/35V  |
| HAD2.5-5-NED  | 2.5       | 165-265       | ±5          | 0.25      | 71  | 0.1uF/25V | 330uF/16V |
| HAD2.5-12-NED |           |               | ±12         | 0.10      | 75  | 0.1uF/25V | 220uF/25V |
| HAD2.5-15-NED |           |               | ±15         | 0.08      | 76  | 0.1uF/25V | 220uF/25V |
| HAD2.5-24-NED |           |               | ±24         | 0.05      | 77  | 0.1uF/50V | 100uF/35V |
| HAD1.5-5-WED  | 1.5       | 85-265        | ±5          | 0.15      | 71  | 0.1uF/25V | 220uF/16V |
| HAD1.5-12-WED |           |               | ±12         | 0.06      | 75  | 0.1uF/25V | 100uF/25V |
| HAD1.5-15-WED |           |               | ±15         | 0.05      | 76  | 0.1uF/25V | 100uF/25V |
| HAD1.5-24-WED |           |               | ±24         | 0.03      | 77  | 0.1uF/50V | 47uF/35V  |
| HAD2.5-5-WED  | 2.5       | 85-265        | ±5          | 0.25      | 71  | 0.1uF/25V | 330uF/16V |
| HAD2.5-12-WED |           |               | ±12         | 0.10      | 75  | 0.1uF/25V | 220uF/25V |
| HAD2.5-15-WED |           |               | ±15         | 0.08      | 76  | 0.1uF/25V | 220uF/25V |
| HAD2.5-24-WED |           |               | ±24         | 0.05      | 77  | 0.1uF/50V | 100uF/35V |

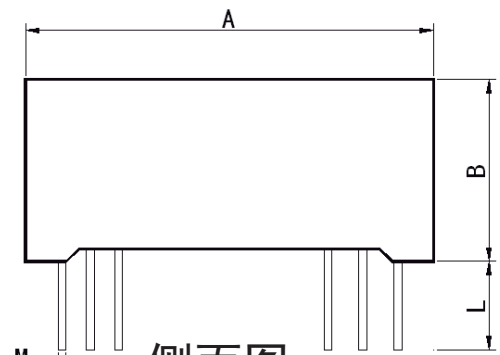
注：由于篇幅有限，只列出常规产品，欲咨询定制产品，请致电公司销售人员。

■ HAD-NED/WED系列外型尺寸(mm)

| 字母 | A(长) | B(宽) | C(高) | D    | E  | F    | G    | H    | I    | J    | K    | L | M   |
|----|------|------|------|------|----|------|------|------|------|------|------|---|-----|
| 尺寸 | 37   | 16.5 | 18.5 | 15.8 | 19 | 3.34 | 5.08 | 6.35 | 3.18 | 3.18 | 2.54 | 8 | 0.7 |



底视图



侧面图

■ HAD-NED/WED系列引脚定义

| 引脚 | 1   | 2   | 3   | 4                             | 5  | 6   | 7          | 8          |
|----|-----|-----|-----|-------------------------------|----|-----|------------|------------|
| 定义 | +Vo | GND | -Vo | FGI                           | NC | -Vo | AC(N)      | AC(L)      |
| 说明 | 输出正 | 输出地 | 输出负 | 外壳端(加<br>102K/250Vac<br>隔离电容) | 空脚 | 输出负 | 输入交流<br>零线 | 输入交流<br>火线 |